

L'espace République-Valmy

27, boulevard Jules Ferry 75011 Paris



Ces anciennes écuries qui accueillait les chevaux de halage - ils tiraient les bateaux le long du canal saint Martin au 19eme siècle sont devenues "Les Fonderies du Tarn" avant d'être une importante entreprise d'emballage.

Elle résume à elle seule un pan de l'histoire industrielle et commerciale du Paris Faubourien. Ses structures métalliques de style "Eiffel" supportent quatre splendides verrières avec une hauteur sous plafond de trois à dix mètres.

Elle recèle un potentiel spatial de 740 m² au sol. L'espace est composé:

- d'une boutique de 64 m² avec 10 mètres de façade sur le bd Jules Ferry;
- d'un rez de chaussée de 490 m² inondé de lumière grâce à ses trois rangées de verrières zénithales dont une culminant à 10m de haut,
- de deux espaces "showroom-bureaux" de 120 m² au premier et deuxième étage;
- d'une double cave voûtée de 3,5 m de hauteur et de 70 m². en pierres blanches

L'espace est desservi par une porte cochère de trois mètres de large qui permet d'accueillir des véhicules de livraison.

Le quartier situé à 100 mètres de la place de la République, dans le prolongement du quai de Valmy et à deux pas de la dynamique rue Yves Toudic, est en pleine mutation.

La mode, les galeries d'art, les librairies et la multitude de bars et restaurants attirent la jeunesse et de nombreuses entreprises.

Le lieu est un espace dédié à la mode avec les quatre Fashion weeks qui sont désormais une partie de l'identité du Marais, du Haut Marais et du quartier République-quai de Valmy. Il pourra aussi accueillir des showrooms, des défilés, des ventes privées, des tournages, des lancements de presse où, compte tenu de ses accès, **des présentations automobiles**, ce qui dans Paris intra-muros est très recherché. Les événements gastronomiques y trouveront tous les équipements nécessaires.

Sa situation géographique centrale dans Paris permet d'y organiser aussi bien des événements "Grand Public" que des événements internes ou BtoB.



Les dimensions de la porte vitrée du magasin (2m74) y autorise l'accès d'une voiture





L'entrée monumentale donnant directement sur la rue permet aisément d'y faire pénétrer des véhicules.

La porte vitrée d'une hauteur de 3 mètres et d'une largeur de 2,20 mètres a été spécialement conçue à cet effet.

Une place de livraison est judicieusement située juste devant la vitrine, facilitant ainsi l'installation et le démontage des événements.























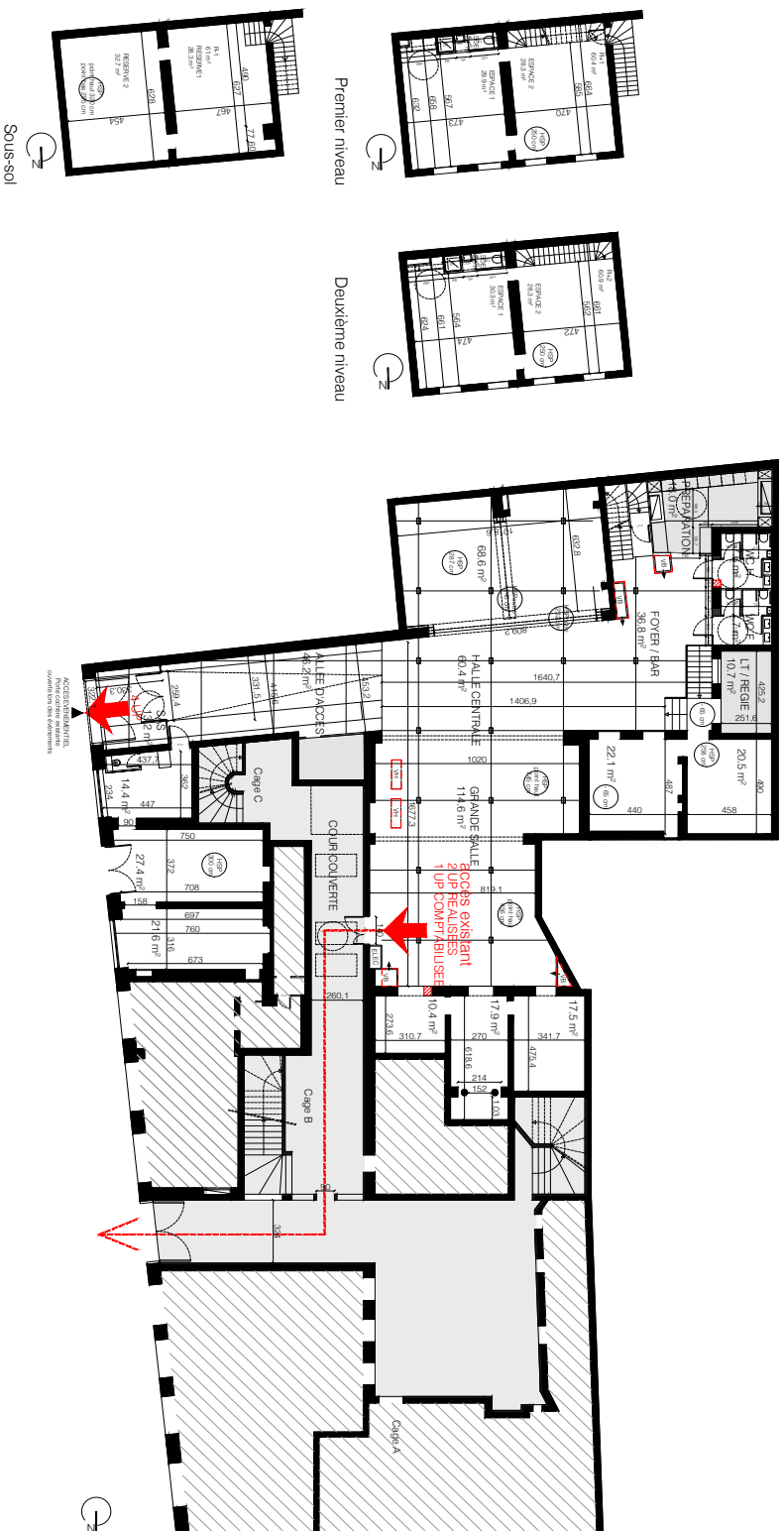












Rez-de-chaussée

REAMENAGEMENT D'UN ENTREPOT EN SALLE D'EVENEMENTIEL AU 27 BD JULES FERRY 75011 PARIS

MAITRE D'OUVRAGE:
Jean Charles Elin Conseil
16, rue du Petit Trouair - 75003 Paris

**Valero
Gadan**
Architectes

MAITRE D'OEUVRE:
VALERO GADAN ARCHITECTES
17, rue du Petit Trouair - 75003 Paris
1 43 43 43 50 51 51 40 45 50 51

Projet	000
Date	Octobre 2018
Etat	Etude
Projet	1/200
PLAN	00
PROJET	000

Equipements

Chauffage /Climatisation				
	Climatisation inversée partout sauf caves			
	Radiateurs en fonte (chauffage au gaz) dans les boxes et étages			
	Chauffage par le sol dans l'espace conférence			
	Mise à disposition de chauffages soufflants sup si besoin			
	Mise à disposition de ventilateurs si besoin			
WIFI	Fibre haut débit partout même dans la cave			
Particularité	Convient à une présentation automobile			
Son/Vidéo	Local entièrement sonorisé			
	Possibilité de différencier les boxes, le magasin et les étages			
	1 Ecran de projection 200 x 300			
	1 Vidéo projecteur 6000 lumens			
	1 Régie Mobile			
	1 Pupitre plexi transparent avec micro			
	4 Ecrans de télévision 55"			
	3 Micros HF			

Accès

Métro : République (Lignes 3 - 5 - 8 - 9 - 11)
Goncourt (Ligne 11)

Bus: Ligne 75 « Jules Ferry »
Ligne 56 « République »

Vélib': Station N° 11036
« Jules Ferry - Faubourg du Temple »

Parking: Parking Alhambra 24h/24h
50 rue de Malte (09 70 14 01 11)



Références



HYUNDAI

Galeries Lafayette



Dior



UBISOFT®

castorama



Ravensburger

Monotype.



carhartt



NAPAPIJRI

... mais aussi Ali Express, Hôtels Marriot Renaissance, La Maison du Whisky, Urban Art Singapore

CONTACT

Christine Muller + 33 6 14 95 72 30
christine@lesshowroomsdumarais.com

www.lesshowroomsdumarais.com

Jean Charles Eleb + 33 6 08 91 06 29
jeancharleseleb@gmail.com

Arthur Eleb + 33 6 77 41 03 11
arthur@lesshowroomsdumarais.com